

# ELECTION DE VOS ELUS A LA CCP NATIONALE DU 30 NOVEMBRE AU 6 DÉCEMBRE



## UNE INSTANCE DÉCISIVE POUR VOTRE SITUATION INDIVIDUELLE

Qu'est-ce  
qu'une CCP ?

### Rôle de la CCP (Commission Consultative Paritaire)

Cette instance est obligatoirement consultée

- sur les décisions individuelles relatives aux licenciements intervenant postérieurement aux périodes d'essai.
- sur les sanctions disciplinaires autres que l'avertissement et le blâme.
- sur l'examen des demandes de révision des entretiens professionnels (l'entretien professionnel constitue un des critères de réévaluation de votre rémunération)
- lorsque l'administration envisage le licenciement pour inaptitude physique définitive



Je vote  
un syndicat libre  
et moderne

Je clique FSMI FO

# Liste des candidats Nationaux

## 1ER COLLÈGE

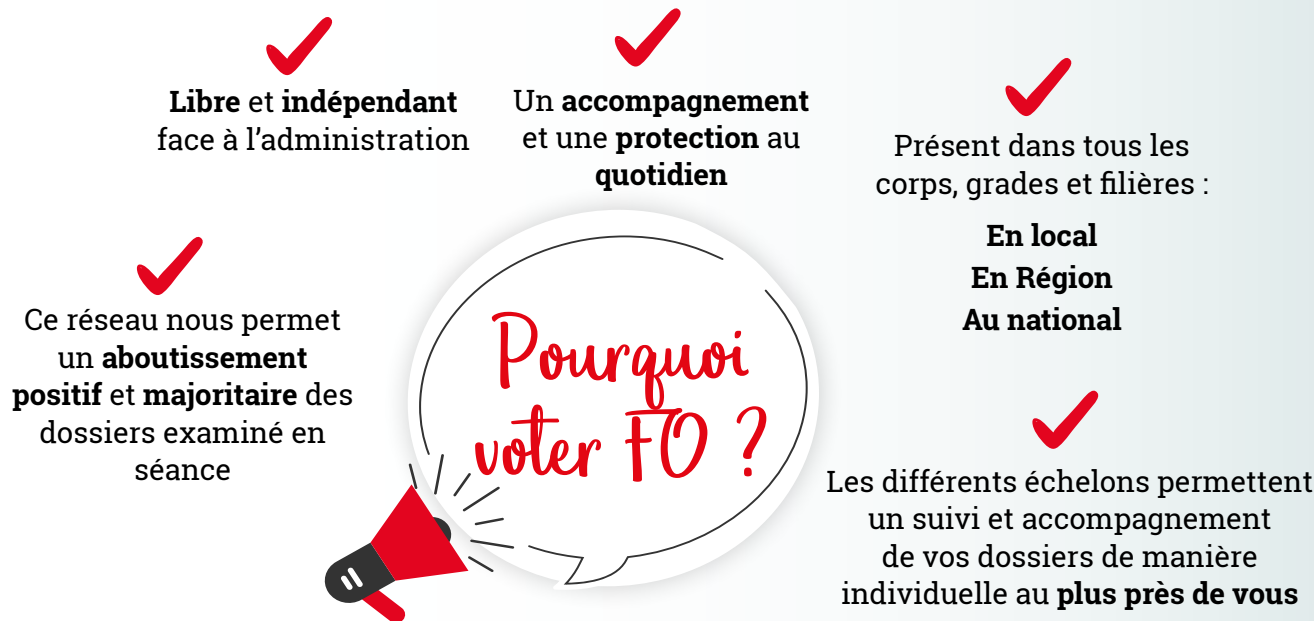
(administration centrale et établissements publics  
sous tutelle qui n'ont pas d'instances spécifiques)

**DELELIS Elisabeth DICOM**  
**LEFEBVRE Daniel DSIC**  
**LEMAISTRE Bruno DGSCGC**  
**KHAOU Cyril DSIC**  
**POLVENT Graziella DEPAPI**  
**BETTE Sylvie SAELSI**

## 2ÈME COLLÈGE

(agents pour lesquels le 1er collège n'est pas compétent  
et services déconcentrés du secrétariat général)

**RALIBERA Fanja** Préfecture de Mayotte  
**LECLERC Caroline** Préfecture de la Côte-d'Or  
**Nicolette PAYET** Préfecture de La Réunion  
**CERSOT Victor** Gendarmerie  
**PASERO Grégory** Préfecture du Var  
**RANGEL Marguerite** Préfecture de Haute-Garonne



**Unis expérimentés et engagés,  
vos représentants FO vous défendent**

**Pour la CCP des contractuels NOUS  
REVENDIQUONS**

- ✓ Pour tous, l'égalité de traitement dans les conditions de rémunération (versement de l'indemnité de résidence, référence à un indice de rémunération comme les titulaires, versement du Supplément Familial de Traitement...)
- ✓ Pour tous les mêmes droits à congé annuels, à la formation, à l'action sociale notamment pour l'accès à la restauration

**FORCE OUVRIERE** vous soutiendra pour obtenir en qualité de contractuels **LE CONGE DE MOBILITE, LE TEMPS PARTIEL, LE TELE TRAVAIL.**

**FORCE OUVRIERE** vous soutiendra pour obtenir vos droits au congé parental, à vos absences pour raisons de santé (Congé de Maladie «Ordinaire», Congé de Grave Maladie, Congé pour accident de travail ou maladie professionnelle, Congé de maternité, paternité et adoption) mais aussi dans le cadre d'un congé «d'accueil de l'enfant», d'un congé sans rémunération pour raisons familiales ou pour convenances personnelles.

**FORCE OUVRIERE** vous aidera dans le calcul de vos indemnités de licenciement

# NOTRE PRIORITE

## NOUS EXIGERONS LE PASSAGE DES CDD

(Contrat à Durée Déterminé en CDI Contrat à Durée Indéterminé)

Notre syndicat a besoin de chaque voix pour vous défendre,  
alors **votez et faites voter FO,**



**Un soutien = un clic**

**Seul syndicat des administratifs, techniques, sociaux et contractuels  
qui exige que votre travail soit enfin reconnu à sa juste valeur**

## UN PLAN DE TITULARISATION POUR CEUX QUI LE SOUHAITENT

**Je clique 3 fois, je vote 3 fois en CTM,  
CT local et CCP**

**Mais pour 1 syndicat FO**

**Soutenez vos collègues qui  
vous représentent en ne  
dispersant pas vos voix,  
UN seul tour,  
du 30 novembre  
au 6 décembre 2018**

## Comment voter ?

Avec votre identifiant et mot de passe, il vous suffit de vous connecter sur le site internet du ministère, DRHM élections professionnelles.

**Prenez 5 min pour soutenir vos collègues qui vous représentent.**

Je **VOTE** pour un syndicat qui me ressemble,  
un syndicat **LIBRE** et **MODERNE** qui  
défend au quotidien l'ensemble des personnels  
**CONTRACTUELS**  
du ministère de l'Intérieur

**Je vote FSMI FO**

